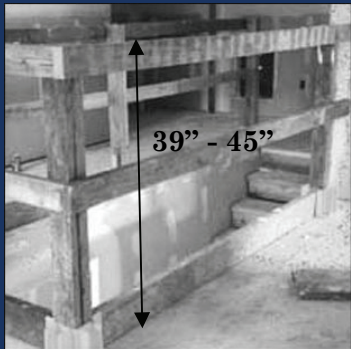


Barandas de Seguridad Previenen Caídas Fatales

Altura de la viga superior entre 39 y 45 pulgadas; barandas del medio a 21 pulgadas



Debe resistir al menos 200 libras



Instale una baranda de seguridad adecuada o cubra las aberturas para prevenir caídas entre pisos

Planifique con anticipación para hacer el trabajo de forma segura

Sí tiene usted preguntas sobre la seguridad y salud en la construcción residencial, póngase en contacto con:

Servicios de Inspección de la Ciudad de Lawrence Ayuntamiento (978) 620-3130

Instituto Nacional para la Seguridad y Salud Ocupacional

1-800-CDC-INFO (1-800-232-4636)
<http://www.cdc.gov/spanish/niosh/>

OSHA Programa de Consulta

Programa gratuito y voluntario para empleadores
MA Department of Labor Standards
(617) 969-7177
www.mass.gov/dols

Coalición de Massachusetts para la Seguridad y Salud Ocupacional

Una organización sin fines de lucro para trabajadores y miembros de la comunidad
(617) 825-7233
www.masscosh.org

Recursos en Internet

Seguridad con Pistolas de Clavos: Una Guía para Contratistas

<http://1.usa.gov/pistolasdeclavos>

Requisitos de Prevención de Caídas

<http://1.usa.gov/oshacaidas>

El Programa de Lawrence para la Reducción de Plomo

<http://bit.ly/LawrenceLead>

Plomo en Construcción

<http://1.usa.gov/OSHAPlomo>

Asbesto Datos

<http://1.usa.gov/OSHAAsbesto>

Este folleto fue posible por la colaboración de las siguientes instituciones:



Servicios de Inspección de la Ciudad de Lawrence

<http://www.cityoflawrence.com/inspectional-services.aspx>



City of Lawrence Mayor's Health Task Force

<http://www.lawrencemhtf.org/>



Protección en Construcción: The Lawrence Latino Safety Partnership Partnership

www.lawrenceworksafe.org

With support from NIOSH Grant R01OH 008750

Para contratistas y propietarios

La Seguridad en la Construcción Residencial



Propietarios, contratistas y trabajadores sufren heridas cada año en proyectos de construcción residencial. ¡No se arriesgue! ¡Estas sencillas pautas pueden salvar su vida!

Prevención de Caídas

En octubre del 2009, Fidel Esteban Nina, un residente de Lawrence y contratista independiente de construcción con sólo 56 años, se cayó de una escalera y murió.

Mantenerse a salvo mientras está en una escalera:

Empiece con una escalera en buenas condiciones — ¡sin peldaños rotos!

Coloque la escalera a un pie de la base de la pared por cada 4 pies de altura

La escalera debe sobresalir 3 pies por encima de la altura deseada

Use montacargas o cinturones para subir o bajar los materiales

No trabaje en alturas cuando hace mal tiempo

¿Está trabajando a una altura de 6 pies o más?

Debe tener una de las siguientes protecciones:

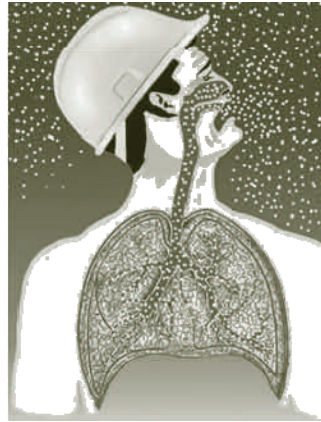
Un sistema de barandas

Un andamio

Un sistema de protección personal contra caídas (SPDC) — arnés, eslinga, conector, anclaje

¡Los SPDC son fáciles de usar y económicos también!

Esquema de un Sistema de Protección Personal Contra Caídas



Peligros Asociados Con Inhalación de Polvo Tóxico

Muchas veces las construcciones nuevas y remodelaciones producen polvo peligroso como asbesto, sílice y plomo

Cómo prevenir la inhalación de polvo tóxico:

Utilice agua o las herramientas adjuntas a la aspiradora para recoger el polvo

Use protección respiratoria adecuada como una máscara o un respirador

Utilice la aspiradora en vez de una escoba

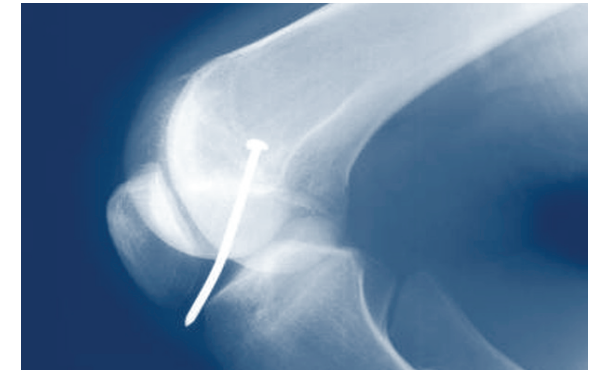
¡Manténgase atento al plomo, el asbesto y la sílice!

La pintura de plomo fue usada en más de 38 millones de hogares antes de ser prohibida en 1978. Además, muchos sótanos y desvanes también contienen aislamiento de asbesto.

El lijado de la pintura puede descargar un polvo de plomo peligroso en el aire — los niños están especialmente en riesgo

Sólo profesionales certificados deben remover materiales con asbesto

El cortar o triturar concreto puede producir polvo de sílice que puede dañar los pulmones



Radiografía de un clavo a través de un fémur humano — resultado de un accidente por pistola de clavos.

Heridas causadas por pistolas de clavos

Las pistolas de clavos disparan clavos en la madera a alta presión pero pueden dispararle a usted o a otras personas

Un disparo accidental puede terminar en clavos en los ojos, cráneo, pies y manos

Cómo evitar heridas por pistolas de clavos:

Utilice una pistola de clavos de secuencia singular — las pistolas de clavos de secuencia múltiple permiten el disparo de varios clavos después de que el gatillo de seguridad ha sido presionado, aumentando el riesgo de heridas un 200%

Nunca desactive el mecanismo de seguridad

No oprima el gatillo mientras carga la pistola

Trabaje en una posición cómoda con la mano lejos del punto de inserción

Utilice un martillo cuando no pueda usar la pistola de clavos de manera segura

¡Estas prácticas no sólo garantizan la seguridad - sino que también son requeridas por la ley!